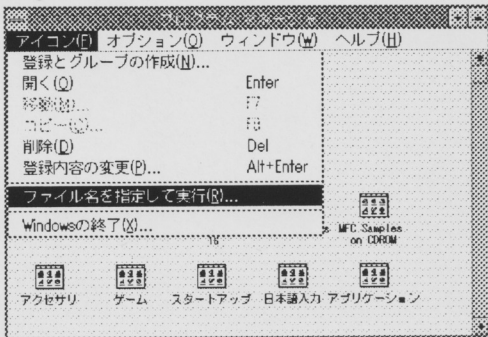


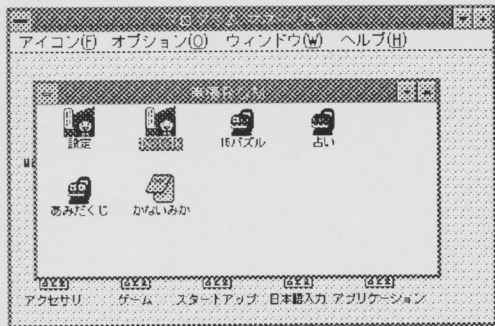
## ■起動方法について

Windowsを起動し、声優ROMをCD-ROMドライブにセットします。続いて、Windowsのプログラマナーのメニューから「ファイル名を指定して実行(R)」を選び(fig.1)、CD-ROMの中にある「INSTALL.EXE」を実行します。「INSTALL.EXE」を実行すると、声優ROMに収録されている音声データおよびプログラムがインストールされ、プログラマナーにfig.2のように声優ROMグループが作成されます。

【Fig.1】 INSTALL.EXE の起動



【Fig.2】 声優ROMグループ (画面は開発中のものです)



声優ROMグループ中の「Daytalk」をダブルクリックするとDaytalkが起動されます。このほか、各種ゲームが付属しますので、ご希望に応じてプログラムをダブルクリックしてお楽しみ下さい。

なお、CD-DAチャプターは、2曲目からお聞きいただけます。1曲目は、コンピュータデータ用ですので再生することはできません。

## ■ユーザーサポート

サポート時間：土日、祝祭日を除く13:00~16:00/ サポート電話：048-446-0290

## ■ CD-DA チャプター

### 佐々木望

- 2 留守録・個人編
- 3 留守録・個人編
- 4 留守録・個人編
- 5 留守録・個人編
- 6 留守録・個人編
- 7 留守録・企業編
- 8 留守録・企業編
- 9 留守録・企業編
- 10 おはようメッセージ
- 11 おはようメッセージ
- 12 おはようメッセージ
- 13 おはようメッセージ
- 14 おやすみメッセージ
- 15 おやすみメッセージ
- 16 おやすみメッセージ
- 17 はげましメッセージ
- 18 はげましメッセージ
- 19 製品 PR

### 本多知恵子

- 2 留守録・個人編
- 3 留守録・個人編
- 4 留守録・個人編
- 5 留守録・個人編
- 6 留守録・個人編
- 7 留守録・企業編
- 8 留守録・企業編
- 9 留守録・企業編
- 10 おはようメッセージ
- 11 おはようメッセージ
- 12 おはようメッセージ
- 13 おやすみメッセージ

- 14 おやすみメッセージ
- 15 おやすみメッセージ
- 16 はげましメッセージ
- 17 はげましメッセージ
- 18 製品 PR

### かないみか

- 2 留守録・個人編
- 3 留守録・個人編
- 4 留守録・個人編
- 5 留守録・個人編
- 6 留守録・個人編
- 7 留守録・個人編
- 8 留守録・個人編
- 9 留守録・個人編
- 10 留守録・企業編
- 11 留守録・企業編
- 12 留守録・企業編
- 13 おはようメッセージ
- 14 おはようメッセージ
- 15 おはようメッセージ
- 16 おやすみメッセージ
- 17 おやすみメッセージ
- 18 おやすみメッセージ
- 19 はげましメッセージ
- 20 はげましメッセージ
- 21 製品 PR

### 金月真美

- 2 おはようメッセージ
- 3 おはようメッセージ
- 4 おはようメッセージ
- 5 おやすみメッセージ

- 6 おやすみメッセージ
- 7 はげましメッセージ
- 8 はげましメッセージ
- 9 留守録・個人編
- 10 留守録・個人編
- 11 留守録・個人編
- 12 留守録・個人編
- 13 留守録・個人編
- 14 留守録・個人編
- 15 留守録・企業編
- 16 留守録・企業編
- 17 製品 PR

### 天野由梨

- 2 留守録・個人編
- 3 留守録・個人編
- 4 留守録・個人編
- 5 留守録・個人編
- 6 留守録・個人編
- 7 留守録・企業編
- 8 留守録・企業編
- 9 留守録・企業編
- 10 留守録・企業編
- 11 おはようメッセージ
- 12 おはようメッセージ
- 13 おはようメッセージ
- 14 おやすみメッセージ
- 15 おやすみメッセージ
- 16 おやすみメッセージ
- 17 はげましメッセージ
- 18 はげましメッセージ
- 19 製品 PR